



GENERALITAT VALENCIANA

CONSELLERIA D'HISENDA I ADMINISTRACIÓ PÚBLICA

**MANUAL DE CONFIGURACIÓ
JAVA I NAVEGADORS PER A L'ÚS
D'APLICACIONS AMB FIRMA**

Versió 3.0

17/04/2015



ÍNDEX

1 Introducció.....	3
2 Requisits mínims.....	4
3 Certificats ACCV i programari addicional.....	4
3.1 Certificat en targeta criptogràfica.....	4
4 Configuració de Java.....	5
4.1 Neteja d'arxius temporals.....	5
4.2 Instal·lació de certificats d'autoritat a Java.....	7
4.3 Configuració Java.....	9
L'últim pas consisteix a seleccionar les opcions apropiades de Java. Per a això Des del Tauler de Control de Java accedirem a la pestanya Avançat.....	9
5 Configuracions Internet Explorer.....	10
6 Advertències FireFox.....	16
7 Configuracions Chrome.....	18
7.1 Notes sobre versions i actualitzacions a partir d'abril.....	18
7.2 Configuració general.....	19
7.3 Advertències Chrome.....	22
8 Notes sobre la versió Java 8.....	25

1 Introducció

L'objectiu del present document és informar de com configurar els sistemes per a l'ús de firma digital amb les aplicacions més comunes de la Conselleria d'Hisenda i Administració Pública.



2 Requisits mínims

Compatible amb:

- Windows XP, Windows Vista i Windows 7.
- Internet Explorer 6 i superiors.
- FireFox 5 o superior.
- Chrome.

Requisits:

- Haurà de posseir un certificat de ciutadà o entitat (en fitxer o targeta) de l'ACCV, o bé, DNI-e.
- Haurà de tindre instal·lat Java versió 6 o superior.
- Haurà de tindre instal·lat Adobe Acrobat Reader 5 o superior (Recomanable instal·lar-se sempre l'última versió de l'Acrobat Reader de <http://get.adobe.com/es/reader/>)

3 Certificats ACCV i programari addicional

Primer s'ha d'instal·lar el certificat arrel i els certificats intermedis de l'ACCV en el seu navegador. Els passos que s'ha de seguir per a això es poden trobar en:

<http://www.accv.es/ayuda/registro-certificados-digitales-accv>

Posteriorment es recomana instal·lar el conjunt d'utilitats del web de l'ACCV en <http://www.accv.es/ciudadanos/descarga-software/> que apareixen en el PAS 2: Instal·lació de la resta d'elements necessaris -> Palse ací per a executar el programa que instal·la tots estos elements.

3.1 Certificat en targeta criptogràfica

Per a instal·lar correctament el programari de la seua targeta criptogràfica de l'ACCV si no el té ja instal·lat vaja al lloc:

<http://www.accv.es/empresas/ayuda/>

En la secció Certificat digital en targeta criptogràfica, seguisca les instruccions.



4 Configuració de Java

Prèviament s'haurà de confirmar que està instal·lat el connector Java. Açò es pot veure des del navegador:

- Internet Explorer:
En el menú Ferramentes -> Administrar complementos. Ací s'ha de buscar si hi ha un complement anomenat Java Plug-in o semblant. Si existix significa que ja està instal·lat.
- FireFox
Des del menú seleccione Ferramentes -> Complementos -> Plugins. Haurà d'haver-hi una entrada que indique Java(TM) Platform SE o semblant.
- Chrome
En la barra d'adreces escriba `chrome://plugins/` i polse Retorn. Apareixerà la llista de connectors en els quals haurà d'estar l'entrada Java(TM) i haurà d'estar habilitada.

En cas de no existir es pot obtenir de la pàgina <http://java.sun.com/javase/downloads/index.jsp> descarregant el JRE de Java.

Per a configurar Java primer eliminarem els arxius temporals de Java. A continuació haurem d'instal·lar els certificats d'autoritat de l'ACCV a Java. Finalment aplicarem les configuracions necessàries.

4.1 Neteja d'arxius temporals

Obrirem el Tauler de Control de Java, per a això des de:

- Windows XP
Menú Inici -> Tauler de Control -> Java
- Windows Vista o superior
Menú Inici -> Tauler de Control -> Programes -> Java
- Per a altres sistemes operatius consulte la documentació de Java.

Polsarem sobre la pestanya General, i a continuació en la secció Arxius temporals d'Internet, el botó de configuració.



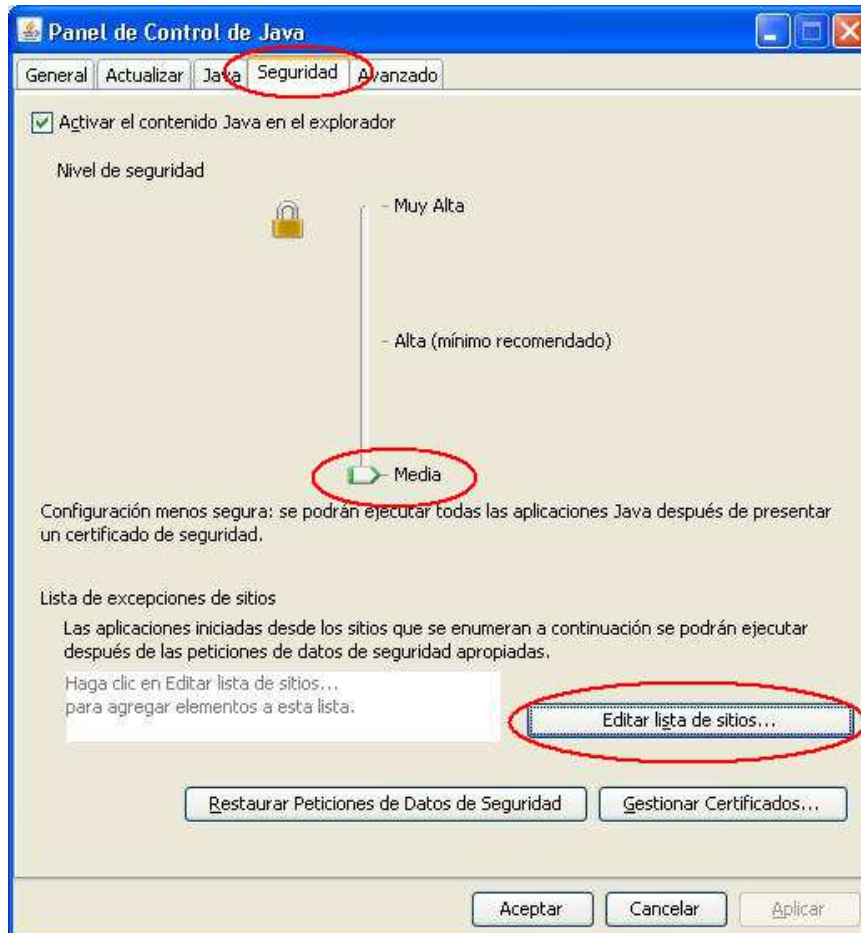
Apareixerà una nova finestra en què polsarem el botó Suprimir Arxius, després apareixerà una altra finestra de la qual seleccionarem les tres opcions possibles. Després polsarem el botó Aceptar, i després d'uns moments la finestra es tancarà i polsarem el botó Aceptar de la finestra actual



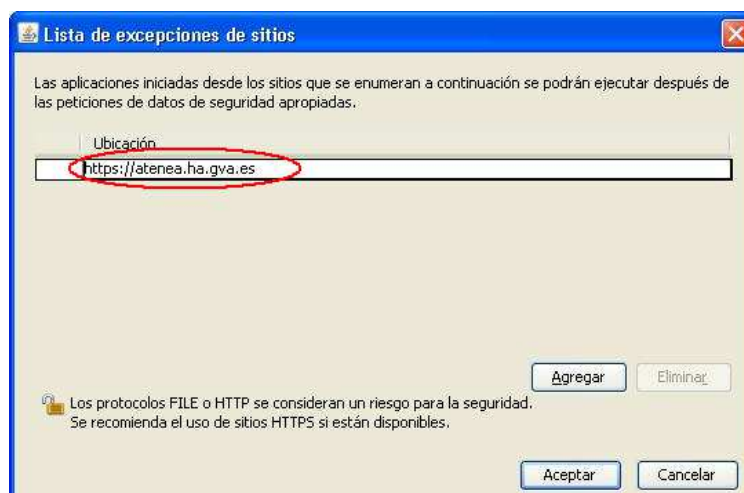


4.2 Instal·lació de certificats d'autoritat a Java

Des del Tauler de Control de Java polsarem sobre la pestanya Seguretat, i seleccionarem el nivell de seguretat més baixa possible (Mitjana, en el cas d'usar Java 6 o 7, o Alta, en el cas de Java 8)



Després polsarem el botó d'Editar llista de llocs. Apareixerà una nova finestra en què polsarem sobre el botó Agregar. Apareixerà un camp de text en què escriurem <https://atenea.ha.gva.es>





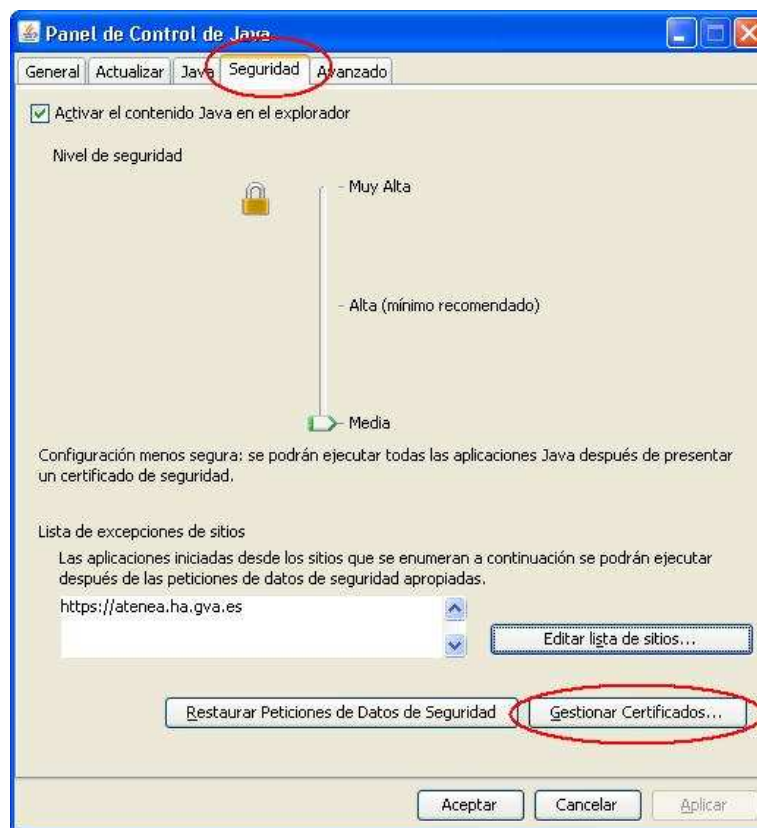
Després polsarem Acceptar.

Ara passarem a afegir els certificats de confiança de l'autoritat ACCV a Java. Estos certificats els descarregarem de:

<http://www.accv.es/ayuda/registro-certificados-digitales-accv>

I els guardarem en una carpeta. No serà necessari descarregar tots els certificats d'autoritat, bastarà descarregar: ACC Arrel 1, Root CA, ACCV-CA2, ACCV-CA1, ACCVCA-120 i ACCVCA-110

Des del Tauler de Control de Java accedirem a la pestanya Seguretat, i polsarem sobre el botó Gestionar Certificats



Apareixerà una nova finestra en què veurem un desplegable etiquetat com a Tipus de Certificat, i davall la pestanya d'Usuari. Seleccionarem com a tipus de certificat Certificats de confiança, i per cada certificat d'autoritat descarregat en el pas anterior polsarem Importar, i el seleccionarem de la carpeta en què l'hàgem descarregat.

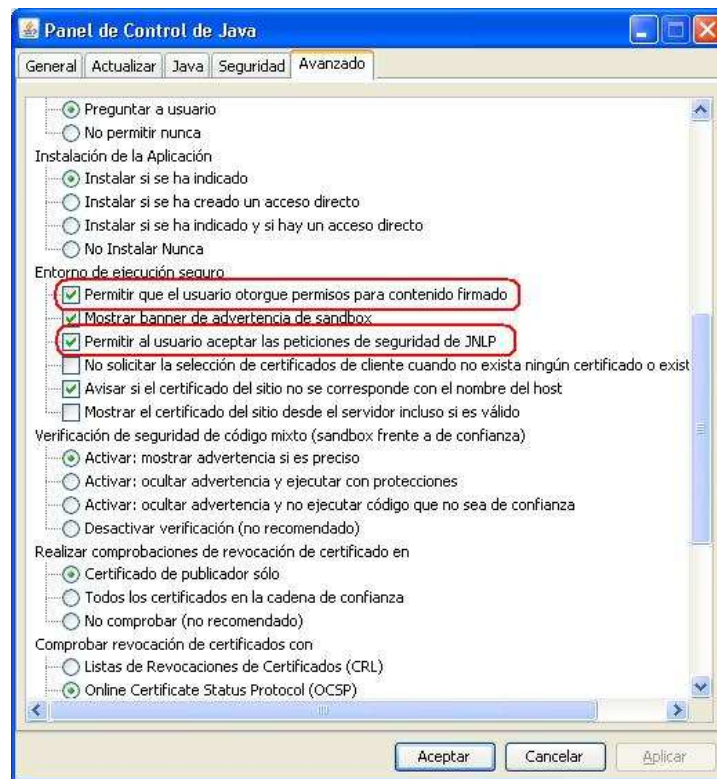


Este procés d'Importar, el repetirem per als Tipus de Certificats, Lloc segur, CA de Firmant i CA de lloc segur.

4.3 Configuració Java

L'últim pas consistix a seleccionar les opcions apropiades de Java. Per a això Des del Tauler de Control de Java accedirem a la pestanya Avançat

En la secció Entorn d'execució segur, s'hauran de marcar les opcions Permetre que l'usuari atorgue permisos per a contingut firmat, i Permetre a l'usuari acceptar les peticions de seguretat JNLP

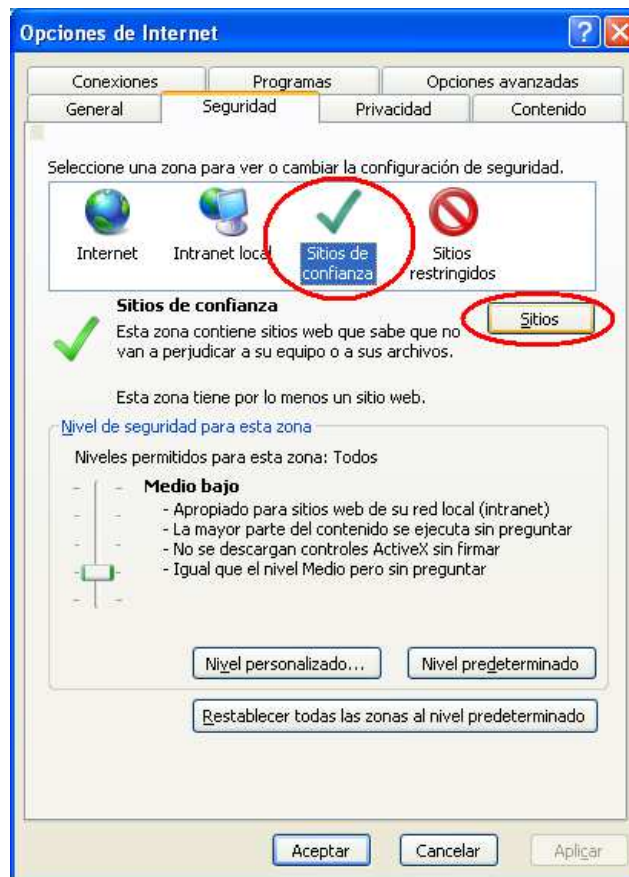


La resta d'opcions poden deixar-se com estaven.

5 Configuracions Internet Explorer

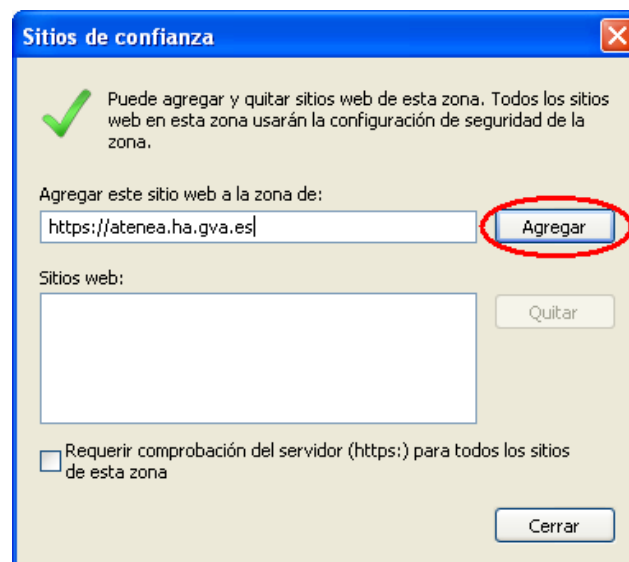
Amb el navegador Internet Explorer s'hauran de realitzar les operacions següents:

Incloure a <https://atenea.ha.gva.es> en llocs de confiança (Menú Ferramentes ->Opcions d'Internet ->Seguretat -> Llocs)



Menú Ferramentes -> Opcions d'Internet -> Seguretat

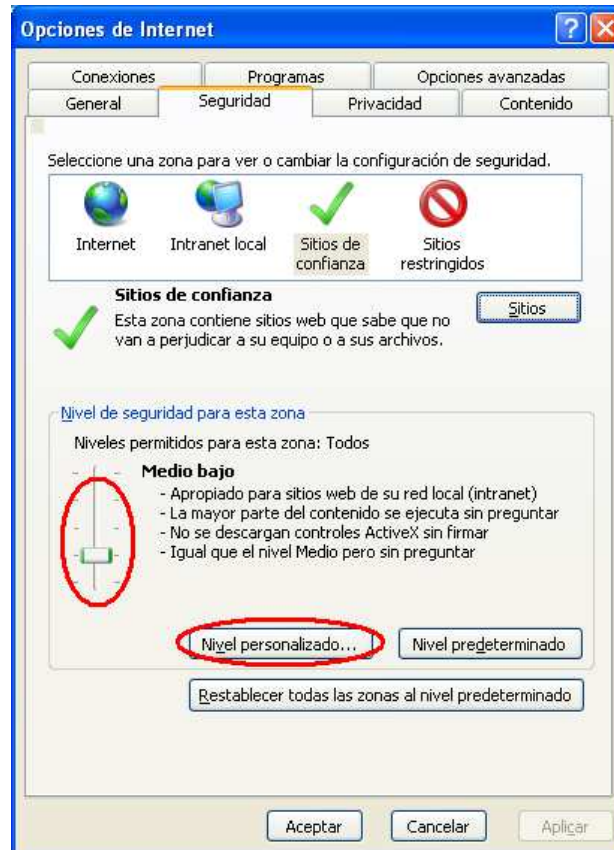
Apareixerà una nova finestra en la qual introduïrem en el camp de text <https://atenea.ha.gva.es> i polsarem el botó Agregar



Agregar llocs de confiança

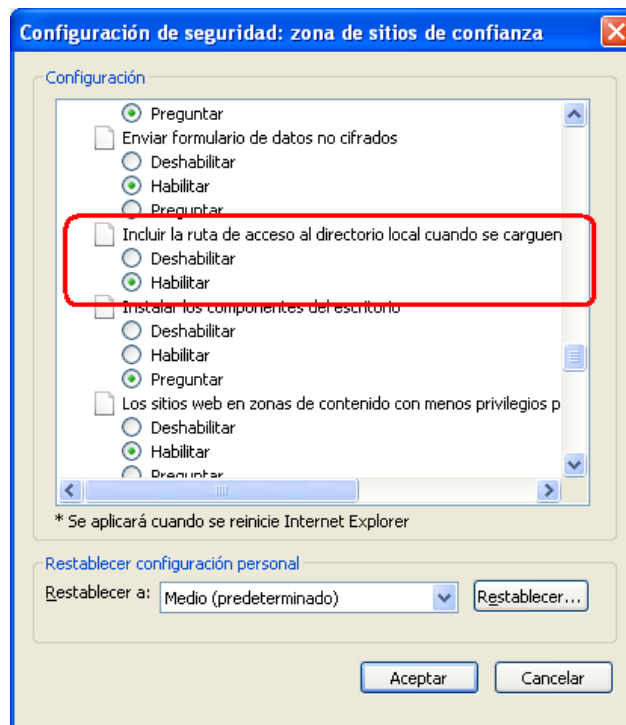


A continuació seleccione el nivell de seguretat de la zona dels llocs de confiança mitjà baix, i després polse en el nivell personalitzat dels llocs de confiança per a habilitar les opcions següents:

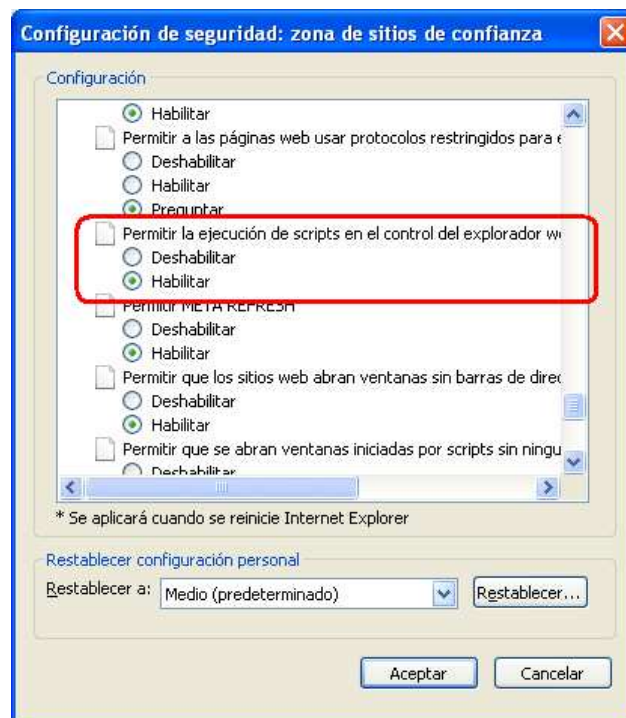


Seleccione Nivell Mitjà baix i polse Nivell personalitzat

- Incloure la ruta d'accés al directori local quan es carreguen arxius a un servidor.
- Permetre l'execució de scripts en el control de l'explorador web d'Internet Explorer.



Seleccione Habilitar, en l'opció Incloure la ruta d'accés al directori local quan es carreguen arxius a un servidor



Seleccione Habilitar, en l'opció Permetre l'execució de scripts en el control de l'explorador web d'Internet Explorer

Després polse Aplicar i Aceptar i reinicie Internet Explorer.

També és recomanable tindre estes dos opcions habilitades en la zona d'Internet. Per a això:

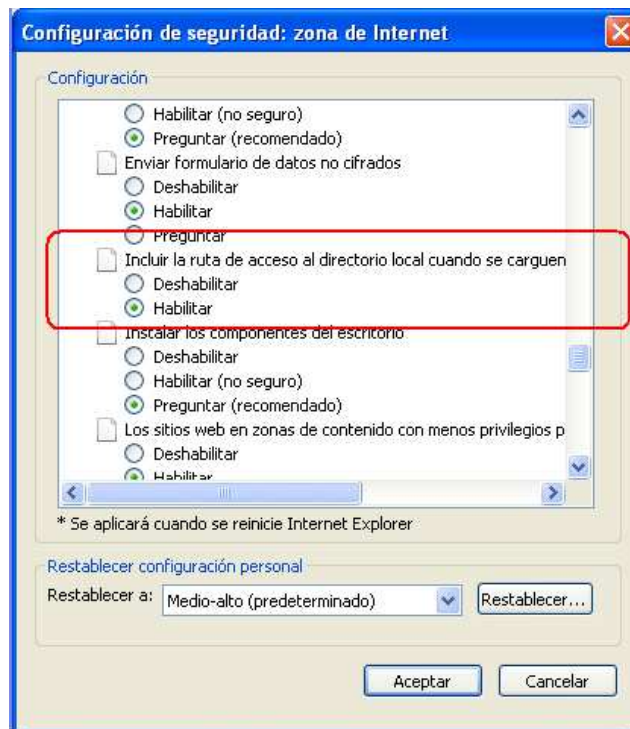


Menú Ferramentes ->Opcions d'Internet ->Seguretat -> Seleccionar la icona Internet:

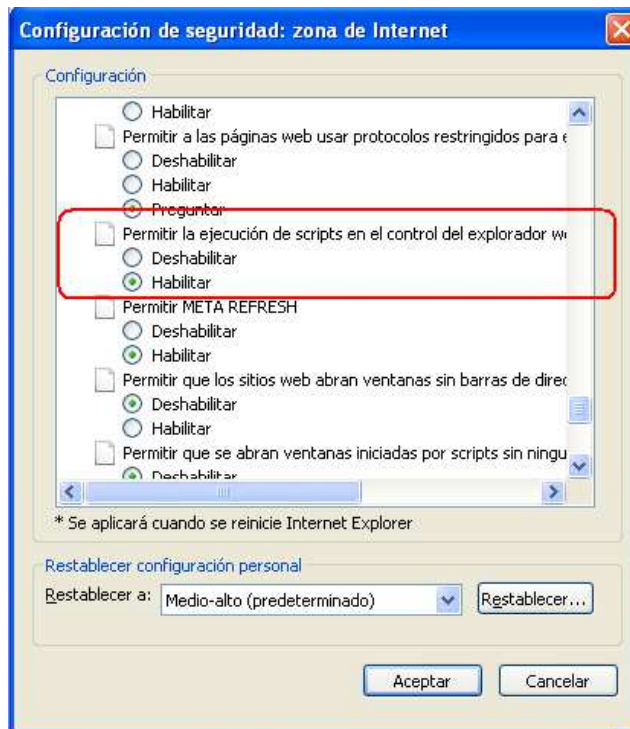


A continuació polse en Nivell personalitzat, de la zona d'Internet habilite les opcions:

- Incloure la ruta d'accés al directori local quan es carreguen arxius a un servidor.
- Permetre l'execució de scripts en el control de l'explorador web d'Internet Explorer.



Seleccione Habilitar, en l'opció Incloure la ruta d'accés al directori local quan es carreguen arxius a un servidor



Seleccione Habilitar, en l'opció Permetre l'execució de scripts en el control de l'explorador web d'Internet Explorer

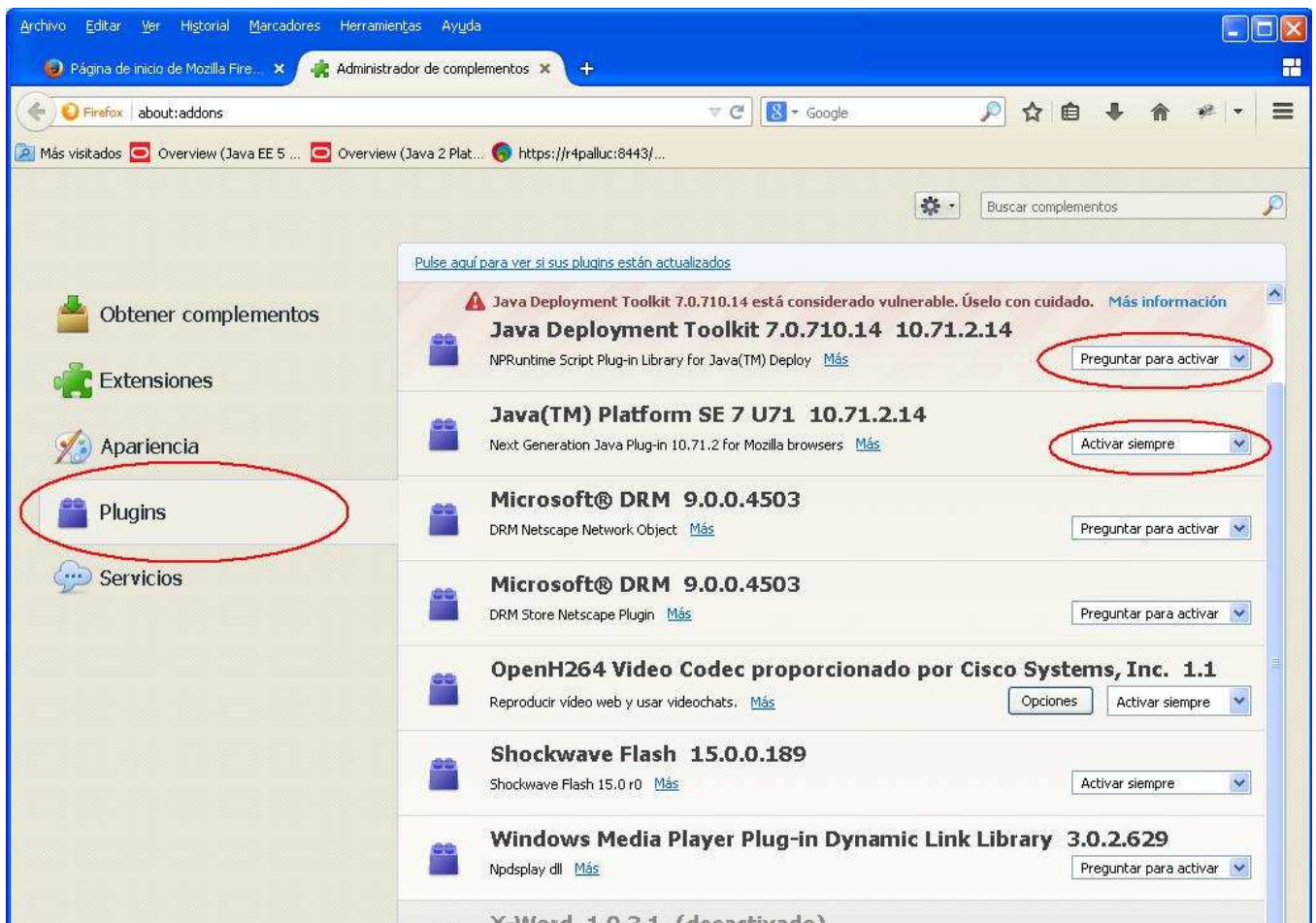


6 Advertències FireFox

És recomanable activar el connector de Java en FireFox de forma permanent per a la qual cosa polsarem sobre menú de FireFox -> Complementos -> Plugins

Buscarem Java Deployment Toolkit, i en el desplegable d'este connector seleccionarem Preguntar per a activar

Buscarem també Java(TM) Platform SE, i en el desplegable seleccionarem Activar sempre



Si no es marquen correctament és possible que des de FireFox li apareguen advertències quan s'executa aplicacions Java com es mostra a continuació, per a permetre l'execució seguisca les instruccions:



Por favor, espere mientras se cargan los certificados...

Revise que cumple los requisitos de la aplicación [aquí](#)

Sempre haurà de polsar sobre Permetre, i activar Java Deployment Toolkit

Posteriorment pot ser que li apareguen també avisos com els de la imatge següent:



Por favor, espere mientras se cargan los certificados...

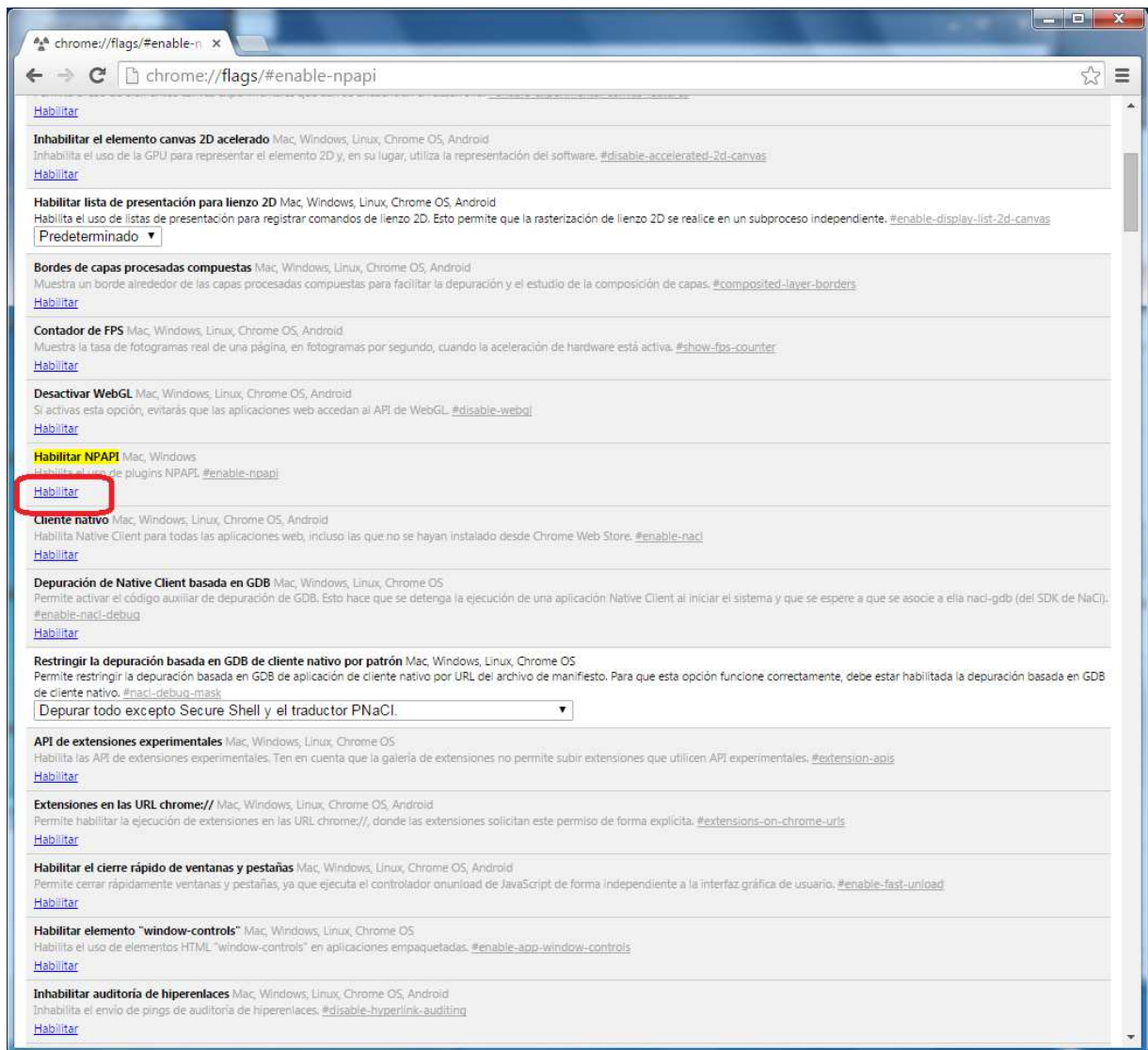
Revise que cumple los requisitos de la aplicación [aquí](#)

Per als quals ha de seleccionar Permetre i recordar, i després polse Acceptar

7 Configuracions Chrome

7.1 Notes sobre versions i actualitzacions a partir d'abril

A partir d'abril les noves versions i actualitzacions de Google Chrome desactiven els complementos NPAPI i entre altres està Java
Per a solucionar-ho haurà d'escriure en la barra del navegador Chrome:
[chrome:// flags/#enable-npapi](chrome://flags/#enable-npapi)



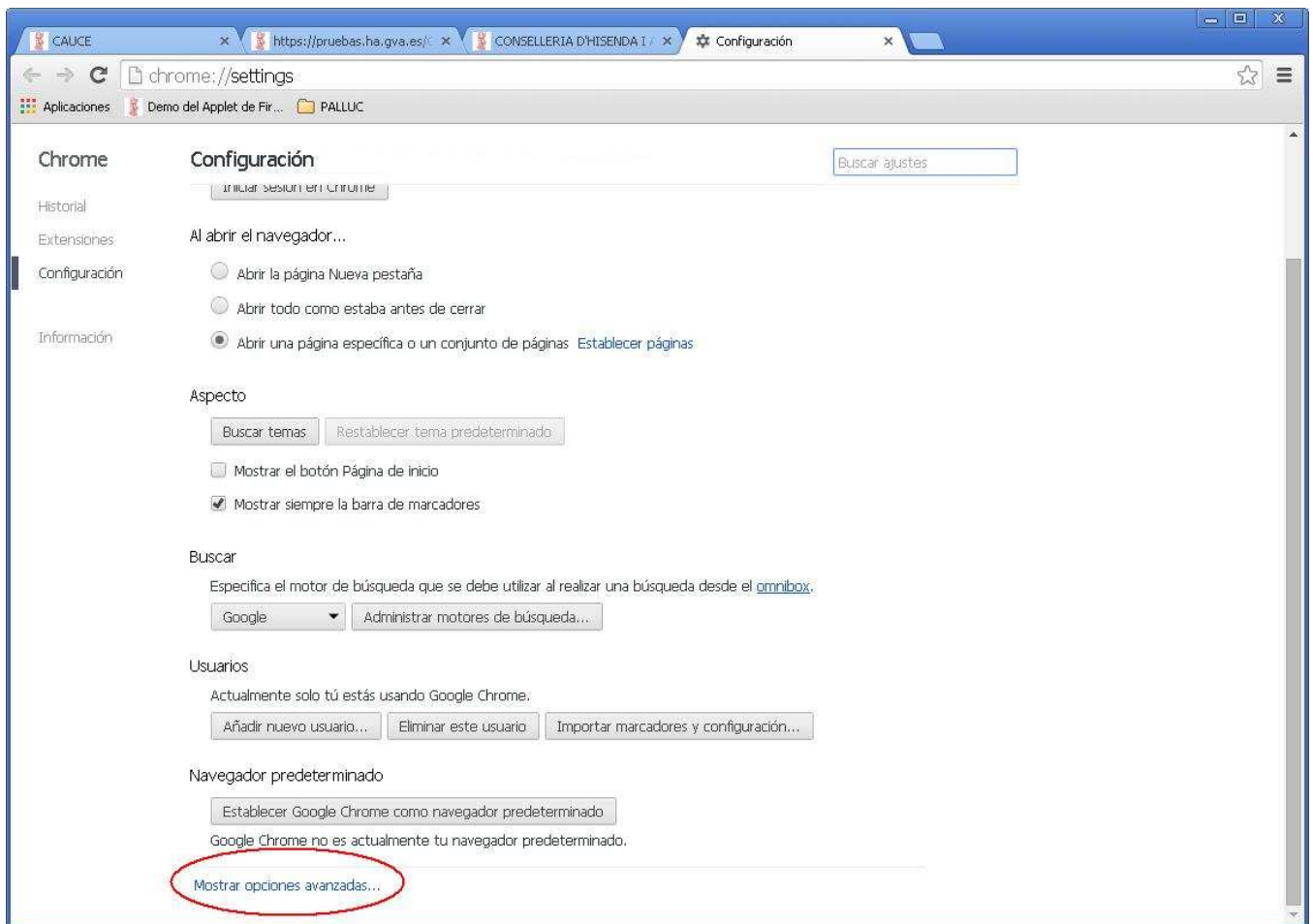
Ací veurem l'opció de complement NPAPI desactivada. L'activem i reiniciem el PC.

Després de la instal·lació configure el complement Java com s'indica en el punt 4. A continuació continue amb la configuració de Chrome a partir del punt 7.2

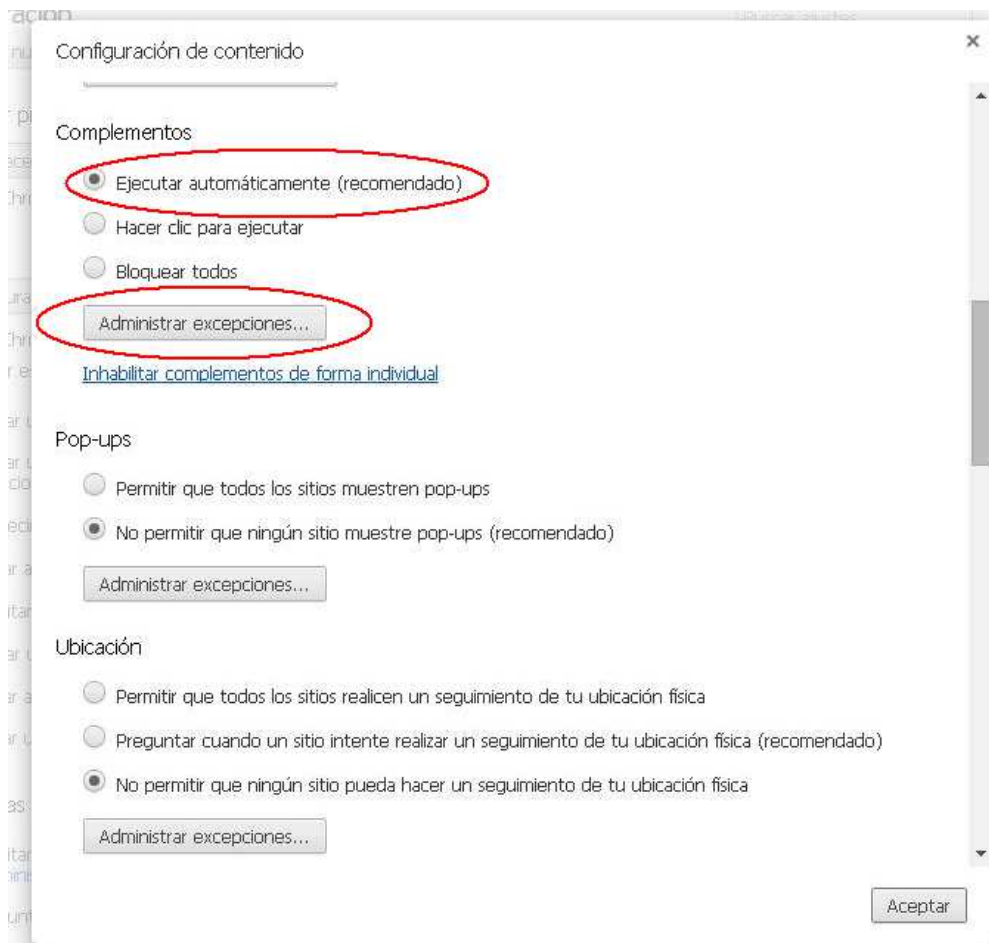
7.2 Configuració general

A continuació s'indiquen les següents configuracions en Chrome que s'han d'activar.

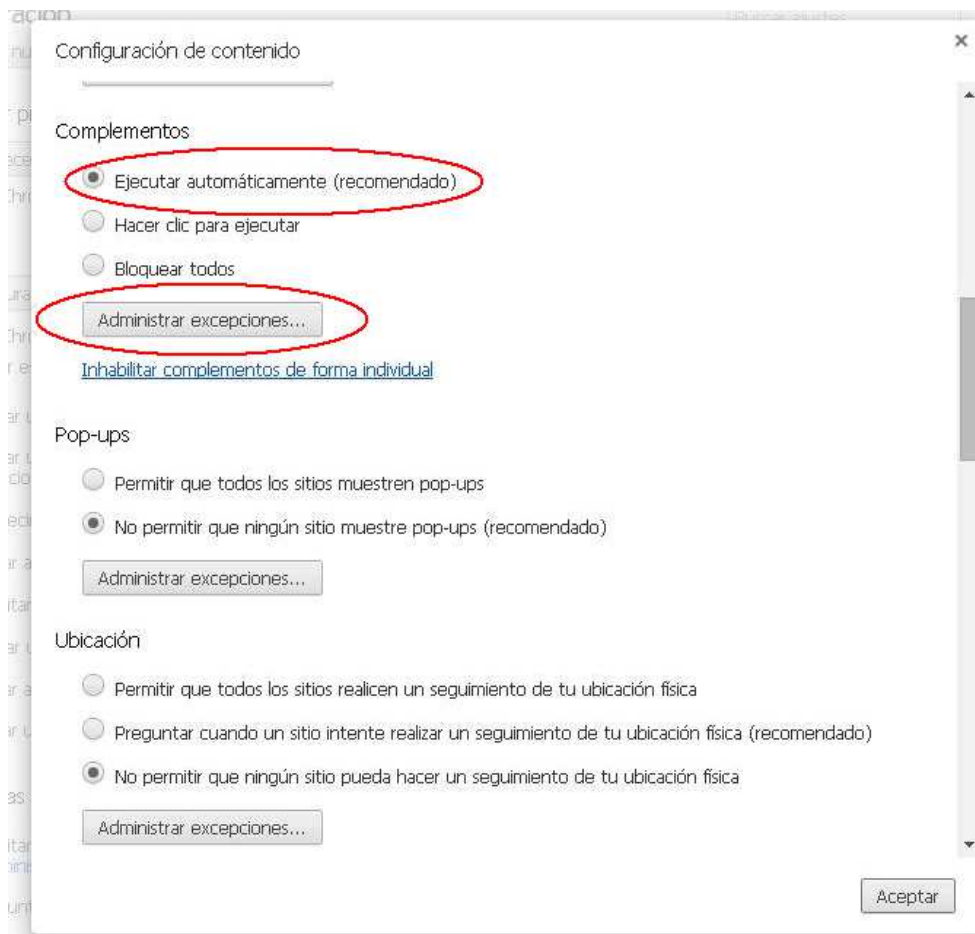
Per a modificar estes des del menú de Chrome seleccione Configuració, i polse sobre Mostrar opcions avançades



Apareixerà una nova secció denominada Privacitat i davall d'esta un botó etiquetat com a Configuració de contingut..., que al pulsar mostrarà una finestra amb diferents seccions. Buscarem la secció Complementos, i pulsarem sobre l'opció Executar automàticament, i a continuació sobre el botó Administrar Excepcions. Apareixerà una nova finestra i en la columna d'URL de domini, afegirem atenea.ha.gva.es i en la columna del costat seleccionarem Permetre. Després pulsarem Acceptar

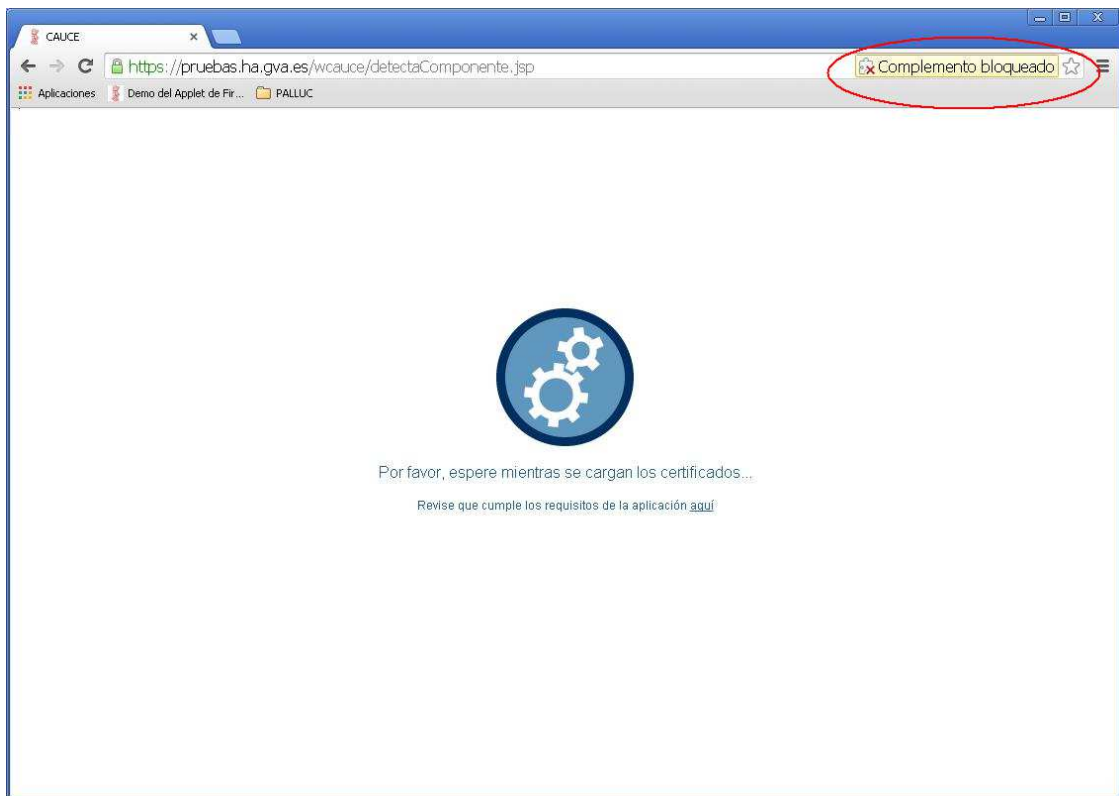


Tornant a les seccions de configuració buscarem ara la secció Pop-ups, i marcarem l'opció No permetre que cap lloc mostre pop-ups. Després polsarem sobre el botó Administrar excepcions... Apareixerà una nova finestra i en la columna d'URL de domini afegirem atenea.ha.gva.es i en la columna del costat seleccionarem Permetre. Després polsarem Acceptar.

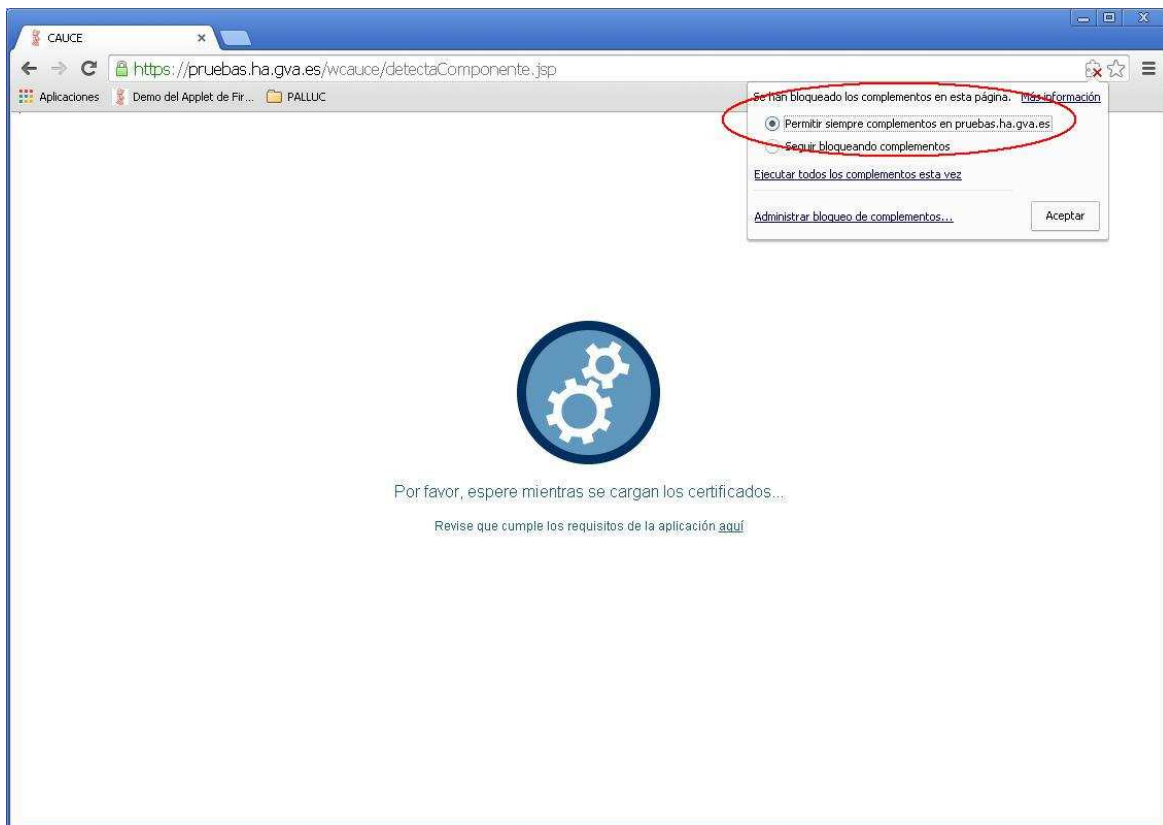


7.3 Advertències Chrome

És possible que li apareguen algunes advertències del tipus Complement bloquejat, com en la imatge

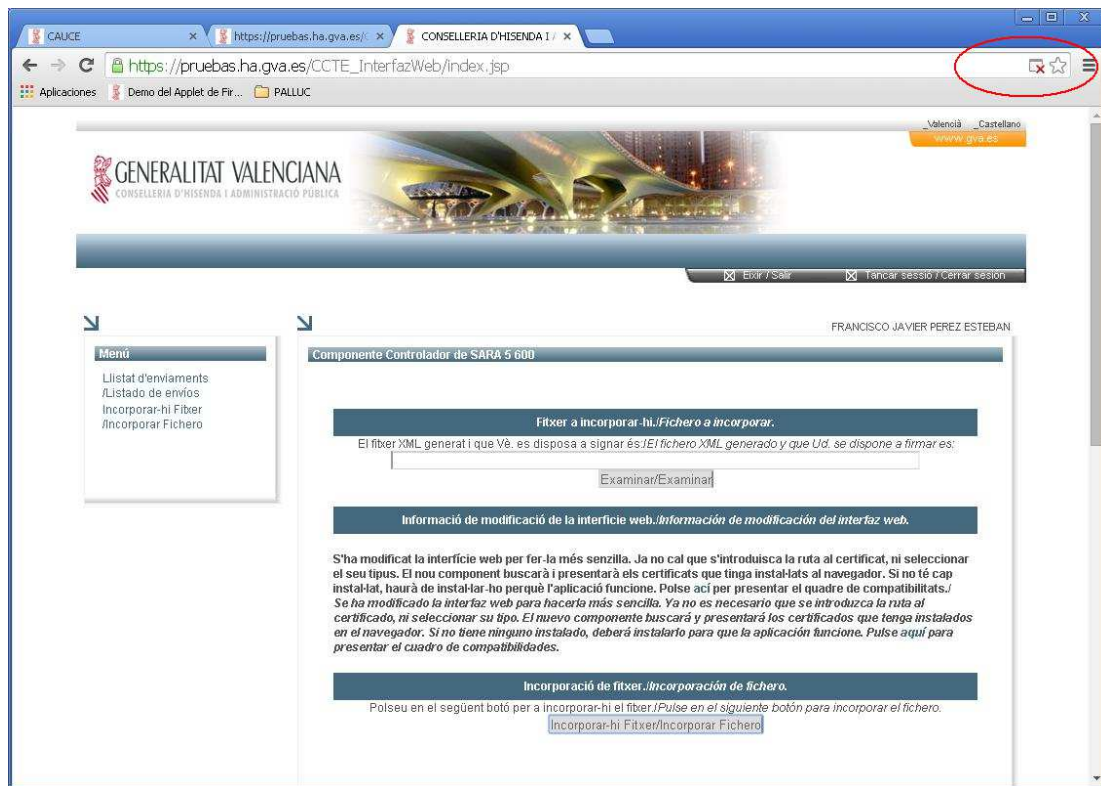


En eixe cas polse sobre l'advertència Complement bloquejat, i li apareixerà un cartell. Polse sobre l'opció Permetre sempre complementos de..., i el botó Aceptar, del cartell.

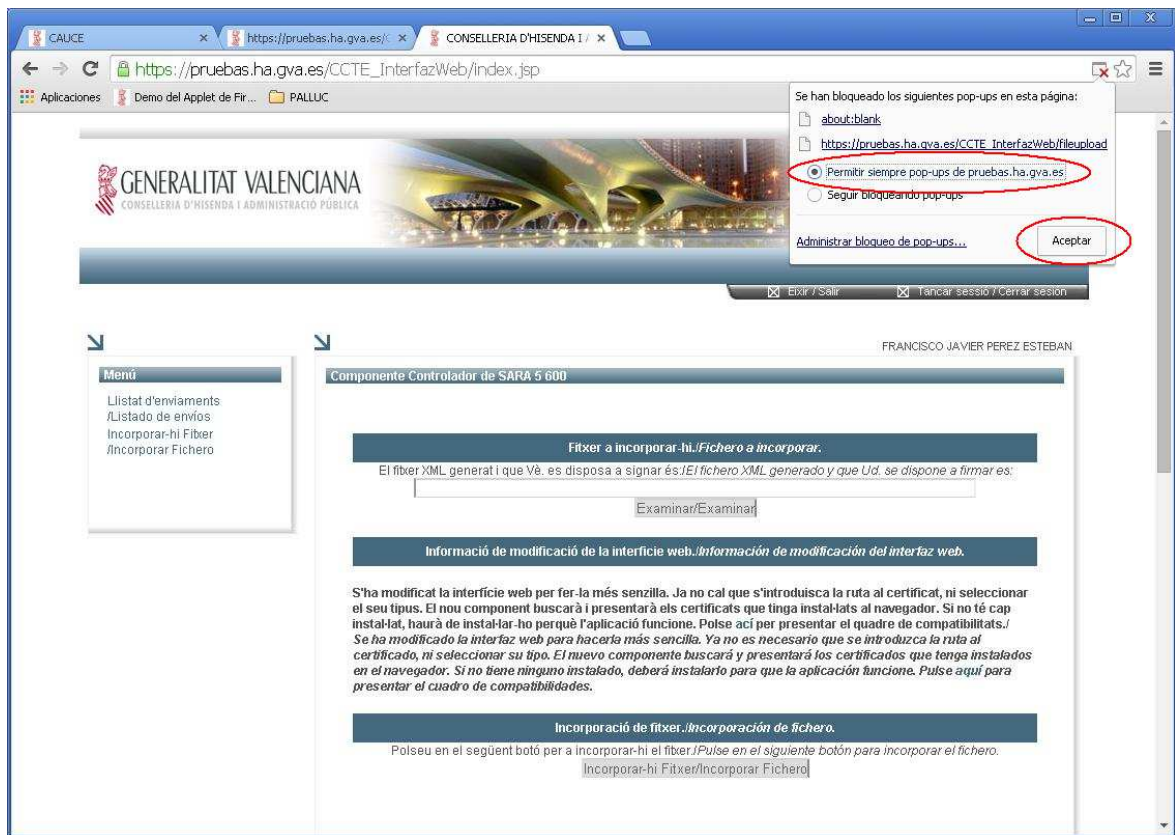




També poden aparèixer algunes advertències del tipus Pop-up bloquejat, com en la imatge:



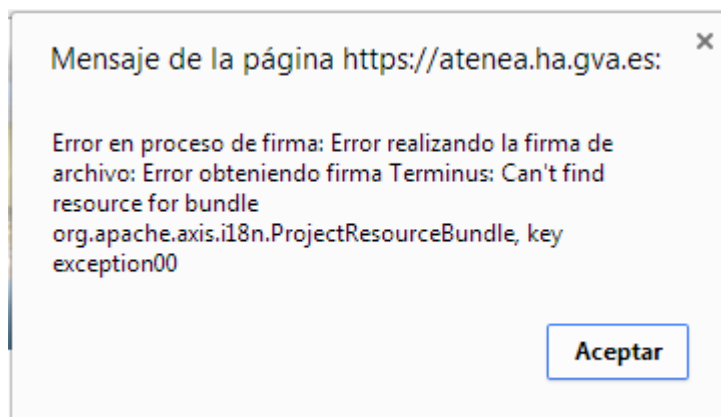
En eixe cas polse sobre l'advertència Pop-up bloquejat, i li apareixerà un cartell. Polse sobre l'opció Permetre sempre pop-ups de..., i el botó Acceptar, del cartell.



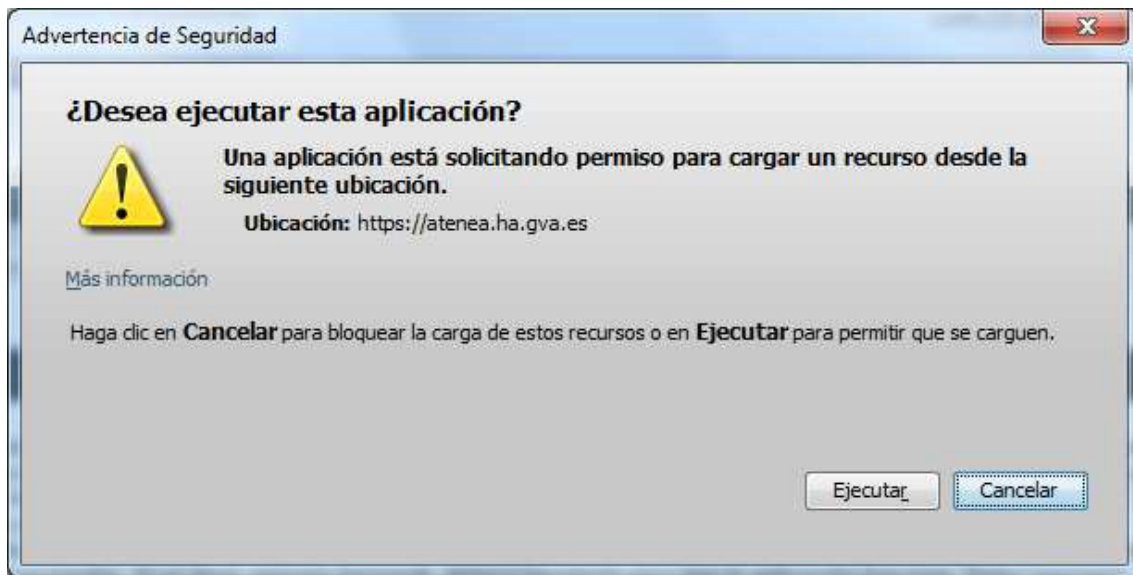
8 Notes sobre la versió Java 8

Per a les versions de Java 8 o superior cal tindre en compte que:

Si a l'incorporar l'arxiu l'error que apareix és el següent o semblant:



Ocorre perquè en algun moment a l'incorporar l'arxiu apareix la pregunta següent:



A la qual cal contestar Cancel·lar. Si es va polsar Executar, no funcionarà la incorporació d'arxius i una vegada contestada és possible que ja no torne aparèixer. Per a solucionar açò:

Tancarem els navegadors.

Obrirem el Tauler de Control de Java per a això des de:

- Windows XP: Menú Inici -> Tauler de Control -> Java
- Windows Vista o superior: Menú Inici -> Tauler de Control -> Programes -> Java
- Per a altres sistemes operatius: consultar la documentació de Java.

Polsarem sobre la pestanya General, i a continuació en la secció Arxius temporals d'Internet, el botó de configuració.

Apareixerà una nova finestra en què polsarem el botó Suprimir Arxius, després apareixerà una altra finestra de la qual seleccionarem les tres opcions possibles. Després polsarem el botó Acceptar, i després d'uns moments la finestra es tancarà i polsarem el botó Acceptar de la finestra actual

Torne a intentar-ho i responga amb Cancel·lar, si li apareix la pregunta indicada més amunt.